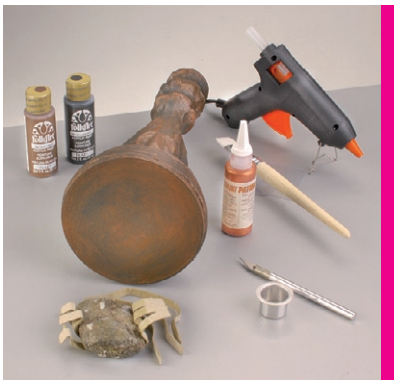


„Druiden-Zauberstab“

Die Kelten, ein sagenumwobenes Volk, das auch heute noch die Phantasie der Menschen beflügelt. Wer möchte nicht das ein oder andere Mal nur ein klein wenig zaubern können? Nachwuchszauberer, Fans von Fantasyrollenspielen oder opulenten Kostümfesten werden diesen prächtigen Zauberstab mit Begeisterung basteln.

Und wer weiß - vielleicht trifft sich irgendwann zu Vollmond der Clan der Weisen Eulen mit dem Clan der Allwissenden Katze zu einem zauberischen Zusammensein auf den Nebelwiesen...

Mit freundlichen Grüßen / Ihr EFCO-Kreativteam



Aus dem Kerzenhalter die Metallhalterung herausnehmen. Mit dem Hobbymesser die Bodenplatte des Kerzenhalters abtrennen, den Stein für die Beschwerung herausnehmen und die Bodenplatte mit Heißkleber wieder verschließen.

Mit dem Flachpinsel den Kerzenhalter, den Rundholzstab und die Eule mit Plaid FA Coffee Bean grundieren und trocknen lassen.

Etwas Decoupaint Patina kupfer mit dem Flachpinsel auf allen Teilen verwischen und trocknen lassen.

Den Vorgang nochmals mit Plaid FA Wrought Iron wiederholen - ein Antikeffekt entsteht.



Pappaugen der Eule mit dem Ende des Hobbymessers nach innen drücken, je einen kleinen Schnitt in der Mitte machen und die Eulenaugen mit dem Heißkleber festkleben.

Mit dem Bleistift zwei Dreiecke 3 x 3 x 3cm und 6 x 6 x 6cm auf der Rückseite des Langhaarplüschs aufmalen und mit dem Hobbymesser vorsichtig ausschneiden (dabei die Richtung der Haare beachten und nur das Gewebe schneiden, sonst werden die Haare beschädigt).

Dreiecke mit Heißkleber auf der Eule befestigen und das sichtbare Gewebe mit Coffee Bean Farbe betupfen.



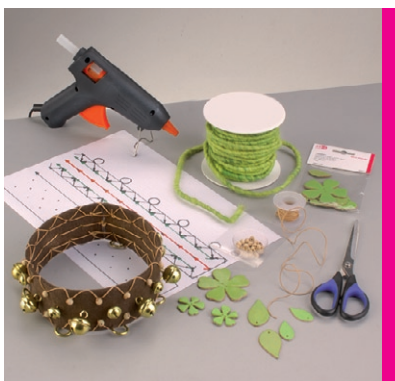
In der Mitte der Kerzenhalterung mit dem Hobbymesser ein Kreuz einschneiden und den Rundholzstab bis zur dünnsten Stelle schieben und mit Heißkleber fixieren.

Das restliche Loch mit Wollschnur ausstopfen, Stab umdrehen und Eule auf die Plattform kleben.



Aus der Filzplatte einen Streifen von 44,5 x 5 cm schneiden und nach der Vorlagenskizze die Punkte für die Löcher übertragen. Mit der Lochzange die 3 mm großen Löcher ausstanzen und mit Heißkleber den Filzstreifen als Ring zusammenkleben.

Tip: die Löcher lassen sich einfacher ausstanzen, wenn man die Pappe unter den Filz legt.



Nach der Vorlagenskizze mit den Lederriemchen die Rollenglöckchen (roter Pfeil), Rohholzkugeln (grüner Pfeil) und Messingringe (schwarzer Pfeil) befestigen. Dabei immer mit einem Knoten auf der Filzstreifenrückseite beginnen, zur Vorderseite durchziehen, Rollenglöckchen oder Kugel auffädeln, im gleichen Loch zurückfädeln und zum Schluss verknoten. Das Über-Kreuz-Muster wird erst eine Runde nach links und dann nach rechts über die Kante, durch die oberen, bzw. unteren Löcher ge"stickt". An der unteren Kante wird in jedes zweite Kreuz ein Messingring mit eingefädelt. Filzring an der Plattform befestigen und verschieden lange Wollschnur durch die Messingringe ziehen und mit Lederriemchen, Lederblüten und Kugeln verzieren. Fertig!



Material & Werkzeug

Artikelnummer	Bezeichnung
	Pappe
	Bleistift
	Vorlagenskizze
2630642	Papp Art Kerzenleuchter
2631661	Papp Art Eule
1419120	Rundholzstab

1200779	Filzplatte braun, 44,5 cm x 5 cm
1401506	Rohholzkugeln
2003905	Lederriemenrolle natur
1038517	Eulenaugen
2210318	Messing Hohlringe
3442661	Lederblüten hellgrün
1260165	Wollschnur grün
2215511, ..19	Rollenglöckchen
1150278	Langhaarplüsch hellbraun
6000940, ..925	Plaid FA Coffee Bean, Wrought Iron
9315893	Decoupaint Patina kupfer
1880324	Flachpinsel
9311432	Farbpalette
1802504	Hobymesser
1804004	Heißklebepistole/Sticks
1805002	Heißklebesticks
1802730	Alulineal
1802912	Schere
1801801	Lochzange